

MEMORIAL DESCRITIVO

Modelo: SPELATRICE SCR

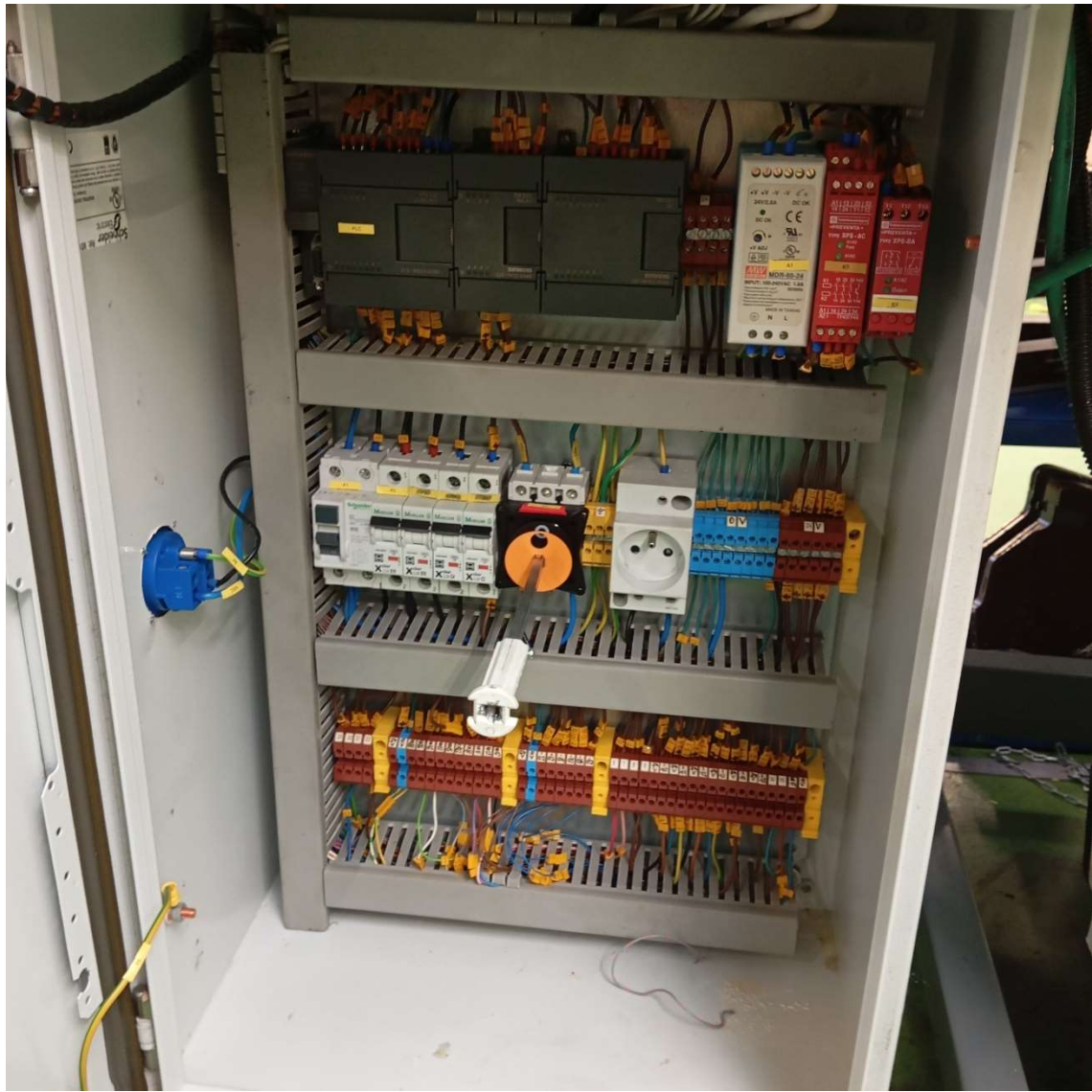
Marca: Hutchinson S.r.l. Itália

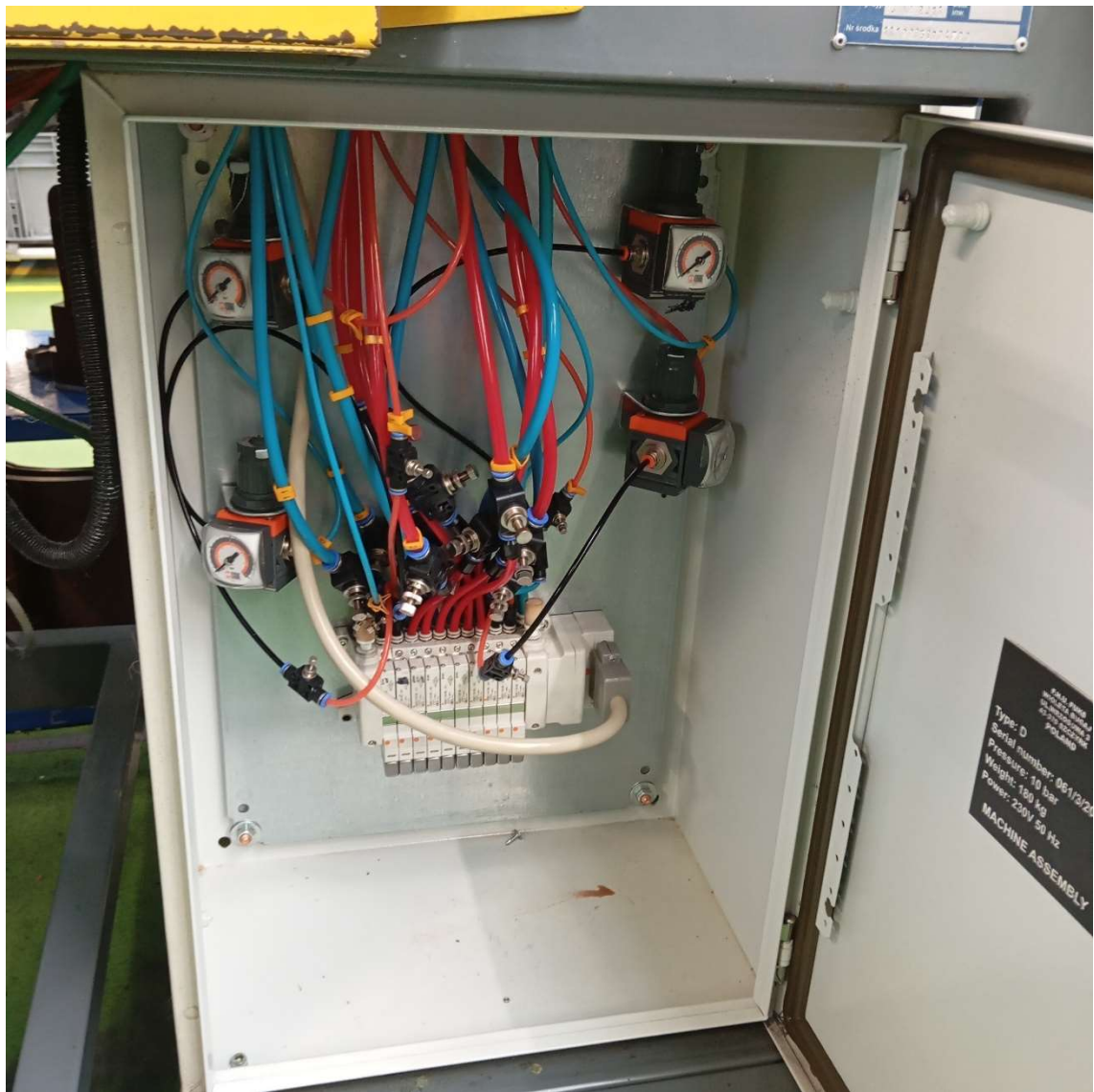
Aplicação: Fabricação de peças automotivas de plástico.

Descrição: Máquina de decapagem e remoção de materiais, após processo de transformação térmica de tubos de plástico, que serão utilizados para transferência de fluídos (Ureia e Água Deionizada). Tecnologia utilizada em veículos diesel para reduzir as emissões de óxidos de nitrogênio (NOx). Construída em forma de bancada contendo dimensões de 950 mm x 900 mm x 1800 mm (L x C x A), sendo alimentada por 220 VAC Monofásico, possuindo controlador lógico (CLP) Siemens, e bloco de válvulas pneumáticas de controle. Possui 3 etapas, a primeira é retirada uma camada de Vegaprene (capa de borracha EPDM), sempre a mesma quantia; entre 30 mm e 80 mm, determinada e ajustada pela movimentação de mecanismos e ferramentas que são acionadas de modo automático por sensores, que identificam a presença da peça nesses mecanismos, a movimentação é feita por atuadores pneumáticos que trabalham a 6 bar de pressão de ar comprimido, a retirada desse material é realizada após os tubos serem deixados em uma área aquecida por resistências para facilitar esse retirada desses materiais. Na segunda etapa, ela possui um dispositivo para retirada de fios de nylon, que são utilizados para guiar e separar os fios, entre a camada externa de borracha de vegaprene e a interna de plástico PPA. Na terceira etapa é feita a redução do tubo plástico de PPA, retirando de 20 mm a 60 mm, deixando com a dimensão necessária para inserção de conectores, denominados conectores quick. A retirada do material é feita por lâminas de corte e possuindo gabaritos para a verificação do comprimento. Possui tempo de ciclo de 15 segundos, totalizando 240 peças por hora, esse tempo considerando todos os processos anteriores.









2014 PNEUMATICS
S.A. ul. Przemysłowa 1
05-110 PŁOCK
POLAND

Type: D
Serial number: 06/12/20
Pressure: 10 bar
Weight: 100 kg
Power: 230V 50 Hz

MACHINE ASSEMBLY

